

VABEX ZLÍN
s.r.o.

www.strojniveraky.cz

Czech Republic

mobil: +420 721 983 504
+420 775 567 322

tel.: +420 573 776 060
fax: +420 573 776 067

NÁŘADÍ, NÁSTROJE

A MALÉ STROJE PRO KOVOOBRÁBĚNÍ



www.strojniveraky.cz
<http://shop.strojniveraky.cz>
e-mail: vabex@strojniveraky.cz

VABEX ZLÍN
s.r.o.
www.strojniveraky.cz

Mikromotor- STRONG

Stručný návod k obsluze

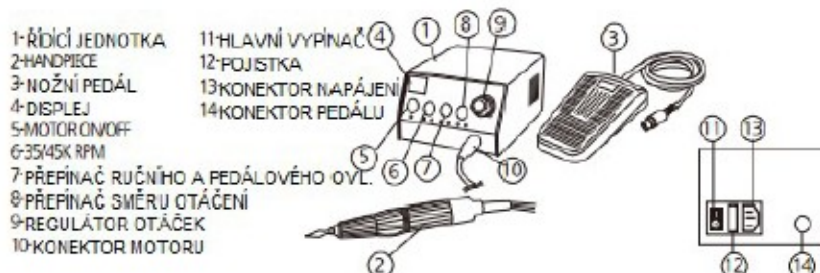


Upozornění:

- 1) **Nepoužívejte řídicí jednotku v prostředí s vysokou vlhkostí.**
- 2) **Transport a skladování 10~ 40°C, Vlhkost 30~ 75%.**
- 3) **Pro řídicí jednotku používejte pouze originální pedál a mikromotor.**
- 4) **Nástroje průměru 3mm nebo 2,35 mm (dle typu sklíčidla), minimální délka úponu: 10 mm, maximální vyčnívající délka vrtáčku nesmí překročit 35 mm. Používejte vrtáčky dle ISO standardu. Nepoužívejte zkorodované rotační nástroje.**
- 5) **Před zvyšováním otáček, zkontrolujte případné vibrace rotačního nástroje.**
- 6) **Regulujte otáčky pozvolna.**
- 7) **Používejte pouze předepsané napájení 220 V / 50 Hz.**
- 8) **Při výměně nástroje vypněte řídicí jednotku.**
- 9) **Zabraňte pádu jednotlivých komponent.**
- 10) **Nepřacujte s poškozeným přístrojem.**
- 11) **Před připojením přístroje do elektrické sítě a zapnutím řídicí jednotky se ujistěte, že otáčky jsou nastaveny na minimum.**
- 12) **Motor je vybaven bezpečnostním okruhem proti přetížení. Pokud motor přetížíte, aktivuje se bezpečnostní pojistka a motor nejde do otáček/ ztratí výkon. Pro resetování pojistky musíte přístroj vypnout a odpojit z elektrické sítě. Po opětovném připojení a zapnutí opět funguje správně.**
- 13) **Když přístroj není v chodu, vždy ho ukládejte do přiloženého stojanu.**
- 14) **Při provozu používejte ochranné brýle.**
- 15) **Udržujte čistotu. Zabraňte vniknutí kapalin do motoru.**
- 16) **Ponecháním neočištěných a nevysušených částí hrozí riziko trvalého poškození pohyblivých částí motoru!!!**
- 17) **Používejte pouze originální příslušenství. Nezasahujte do konstrukce motoru a řídicí jednotky. V případě poruchy kontaktujte servis.**

Popis standardních komponentů:

STRONG 202

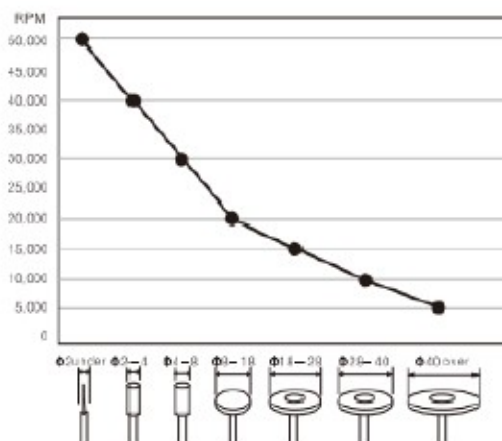


Provoz:

- 1) **PŘED** připojením do elektrické sítě propojte veškeré komponenty dle výše uvedeného popisu komponent.
- 2) Uvolněte otočením sklíčidlo mikromotoru, vsuňte nástroj a opětovně uzamkněte sklíčidlo. Ověřte si, že nástroj **nejde** vysunout a s upnutým nástrojem v motoru lze otočit. **NIKDY nepouštějte jednotku pokud je sklíčidlo otevřené!**
- 3) Přesvědčte se, že regulátor otáček a hlavní vypínač jsou v pozici „0“
- 4) Nyní připojte řídicí jednotku do elektrické sítě.
- 5) Uchopte mikromotor, zapněte hlavní vypínač a aktivujte motor pomocí tlačítka na čelním panelu On/Off. Regulujte otáčky *
- 6) Plynule nastavte požadované otáčky a můžete začít.
- 7) Po ukončení výkonu před uložením přístroje nezapomeňte přístroj očistit a případně osušit.

*Motor ovládáte ručně pomocí regulátoru otáček nebo nožním pedálem dle výběru pomocí přepínače viz popis výše..

Dodržujte otáčky odpovídající velikosti osazeného nástroje viz diagram

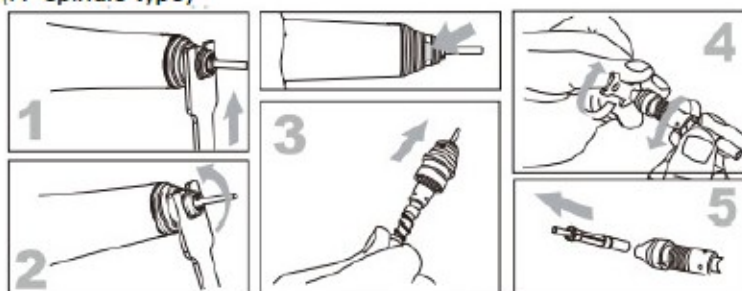


Výměna pojistky:

Výjměte pojistku z pojistkové skříňky na zadní straně řídicí jednotky a nahraďte jí novou pojistkou 230V-T2A/250V.

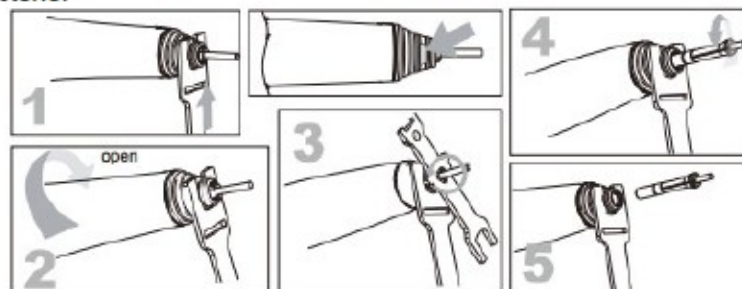
Výměna/ čištění sklíčidla (pouze pro zkušené techniky):

Typ vřetene (H- spindle type)



- 1) Uvolněte sklíčidlo
- 2) Nasuňte příslušný klíč do upínky a povolte proti směru hodinových ručiček
- 3) Vyšroubujte a výjměte vřeténko (včetně o-kroužků a pružinky)
- 4) Pomocí obou přiložených klíčů povolte a vyšroubujte sklíčidlo viz obrázek č. 4
- 5) Vyčistěte nebo vyměňte sklíčidlo anásledně postupujte obráceně dle uvedeného postupu

Starší typ vřetene:



- 1) Nasuňte příslušný klíč do upínky
- 2) Potočením násadce uvolněte sklíčidlo (odemkněte)
- 3) Pomocí obou přiložených klíčů povolte čelisti sklíčidla viz obrázek č.3
- 4) Vyšroubujte samotné sklíčidlo
- 5) Vyčistěte nebo vyměňte sklíčidlo anásledně postupujte obráceně dle uvedeného postupu

- Přístroj byl testován a homologován v souladu s normou IEC 60601-1-2:1994 .
- Třída ochrany proti úrazu el.proudem: třída I, typ B
- Stupeň ochrany proti vniknutí vody: IPX0, jen pedál: IPX1

Záruční doba:

24 měsíců na přístroj (řídicí jednotku a mikromotor). Záruka se nevztahuje na poruchy přístroje způsobené nesprávným použitím, nesprávnou instalací, nevhodnou údržbou a opravou a na běžné opotřebení součástí jako jsou ložiska, sklíčidla apod.