



<b>VABEX ZLIN</b> s.r.o. www.strojisveraky.cz Czech Republic	NÁŘADÍ, NÁSTROJE A MALÉ STROJE PRO KOVOOBRÁBĚNÍ
mobil: +420 721 983 504 +420 775 567 322	www.strojisveraky.cz http://shop.strojisveraky.cz e-mail: vabex@strojisveraky.cz
tel.: +420 573 776 060 fax: +420 573 776 067	

## VQC-125H, VQC-160H, VQC-160LH, VQC-200LH

### Hydraulický MC svěrák s hydraulickým posilovačem

#### Pokyny pro užívání svěráku

- Tento svěrák byl zkonstruován pro upínání dílů v pracovním prostoru obráběcího stroje.
- Vždy je nutné dodržovat obecně platné bezpečnostní směrnice a pravidla pro prevenci úrazů.
- V případě nesprávného použití zařízení nepřebírá výrobce ani dodavatel za uživatele žádnou odpovědnost za vzniklé škody.
- Je zakázáno provozování zařízení bez znalosti tohoto návodu a používání operací, které zde nejsou uvedeny.

#### Bezpečnostní pokyny

- Pročtěte si pozorně návod k používání a údržbě dřívě, než uvedete zařízení do provozu.
- Před každým uvedením do provozu zkontrolujte bezvadný stav stroje a jeho bezpečnost.
- Neodstraňujte žádné kryty a bezpečnostní zařízení. Tato zařízení jsou nainstalována pro Vaši vlastní bezpečnost a jejich případným odstraněním se vystavujete zvýšenému riziku úrazu.
- Dbejte předpisů pro práci na obráběcích strojích platných v ČR.
- Seznamte se ještě před začátkem práce se všemi funkcemi a prvky obsluhy.
- Udržujte pracovní okolí v čistotě a řádně osvětlené.
- Nevystavujte dešti a nepoužívejte nástroje k tomu neurčené.
- Dbejte na bezpečnost práce :
  - Používejte bezpečnostní brýle, popř. v prašném prostředí obličejovou nebo prachovou masku.
  - Pracovní oděv musí těsně přiléhat k zápěstí a loktům.
  - Úpravu vlasů zvolte tak, aby se nedostaly do stroje.
  - Nečistěte třísky ručně bez pracovních rukavic.
  - Vždy dbejte na prevenci úrazů
- V případě kolize nebo jiných případů poškození se spojte s naším zástupcem.

#### Ochrana životního prostředí

- Práce na tomto zařízení nijak neovlivňuje životní prostředí a jeho provozováním nevznikají žádné škodlivé nepracovatelné odpady.

#### POZOR:

Vždy dbejte na prevenci úrazů a na bezpečnostní pokyny uvedené v jednotlivých kapitolách, případně dodatečných návodech této příručky.

## Záruční podmínky stroje

- Firma VABEX s.r.o. poskytuje záruku na zboží v rozsahu obecně platných předpisů. Záruka se vztahuje na výrobní vady, které se mohou po dobu záruční lhůty vyskytnout. Není-li k výrobku dodáván záruční list, platí zákonem stanovená záruční lhůta. Záruční lhůta pro nová zařízení VERTEX – na hydraulické a pneumatické části strojních svěráků a jiných zařízení je bez omezení provozní doby 12 měsíců po dodávce od firmy VABEX s.r.o. Odstranění závady je dle typu produktu realizováno výměnou produktu, výměnou vadného dílu, případně odstraněním závady v servisním středisku. V případě montáže prováděné firmou VABEX s.r.o. nebo jejím zástupcem počíná záruční lhůta běžet až po instalaci zařízení.
- Záruka se nevztahuje na škody způsobené:
  - neodborným použitím zařízení
  - mechanickým poškozením nebo opotřebením
  - živelnými pohromami (vodou, ohněm, bleskem)
  - jinými vnějšími vlivy
- Záruka se vztahuje na odstranění všech závad materiálu nebo funkce, které ovlivní řádný chod a plnohodnotné využití zařízení a které byly zaviněny vadou materiálu, konstrukce či funkce zařízení.
- Všechny závady musí být neprodleně oznámeny autorizovanému zástupci nebo našemu servisnímu oddělení s podrobným popisem poruchy písemnou formou nebo telefonicky s následným písemným potvrzením.
- Záruční závady, které jsou správně a včas oznámeny, budou odstraněny opravou a bezplatným poskytnutím náhradních dílů pouze původnímu kupujícímu. Vadné díly se vrátí firmě VABEX s.r.o. nebo jejímu zástupci.
- Záruka na součástky: VABEX s.r.o. poskytne původnímu kupujícímu záruku na součástky dodané jím nebo jeho zástupcem podle příslušného národního práva, a to 6 měsíců od data počáteční dodávky firmou VABEX s.r.o. nebo jejím zástupcem. Tato záruka se nevztahuje na spotřební součástky. V případě opakované reklamace stejné součástky se neprodlužuje původní záruční doba.
- Není možno uznat reklamaci v případě zanedbání provozních instrukcí, bezpečnostních, manipulačních nebo jiných pravidel týkajících se dodávky, instalace nebo používání stroje, nesprávného spouštění stroje, stejně jako neautorizovaného a nepovoleného přizpůsobení nebo úpravy modifikace stroje původním kupujícím nebo třetími stranami, přirozeného opotřebením, nevhodného nebo nedbalého používání, znehodnocení působením chemických, elektrochemických nebo elektrických vlivů nebo použití hrubé síly.
- Jakákoliv další služba poskytnutá firmou VABEX s.r.o. nebo autorizovaným zástupcem nad rámec záruky bude účtována v obvyklých cenách.

### Technický popis

- Svěráky řady VQC jsou přesné strojní svěráky s upínáním pomocí hydraulického multiplikačního posilovače.

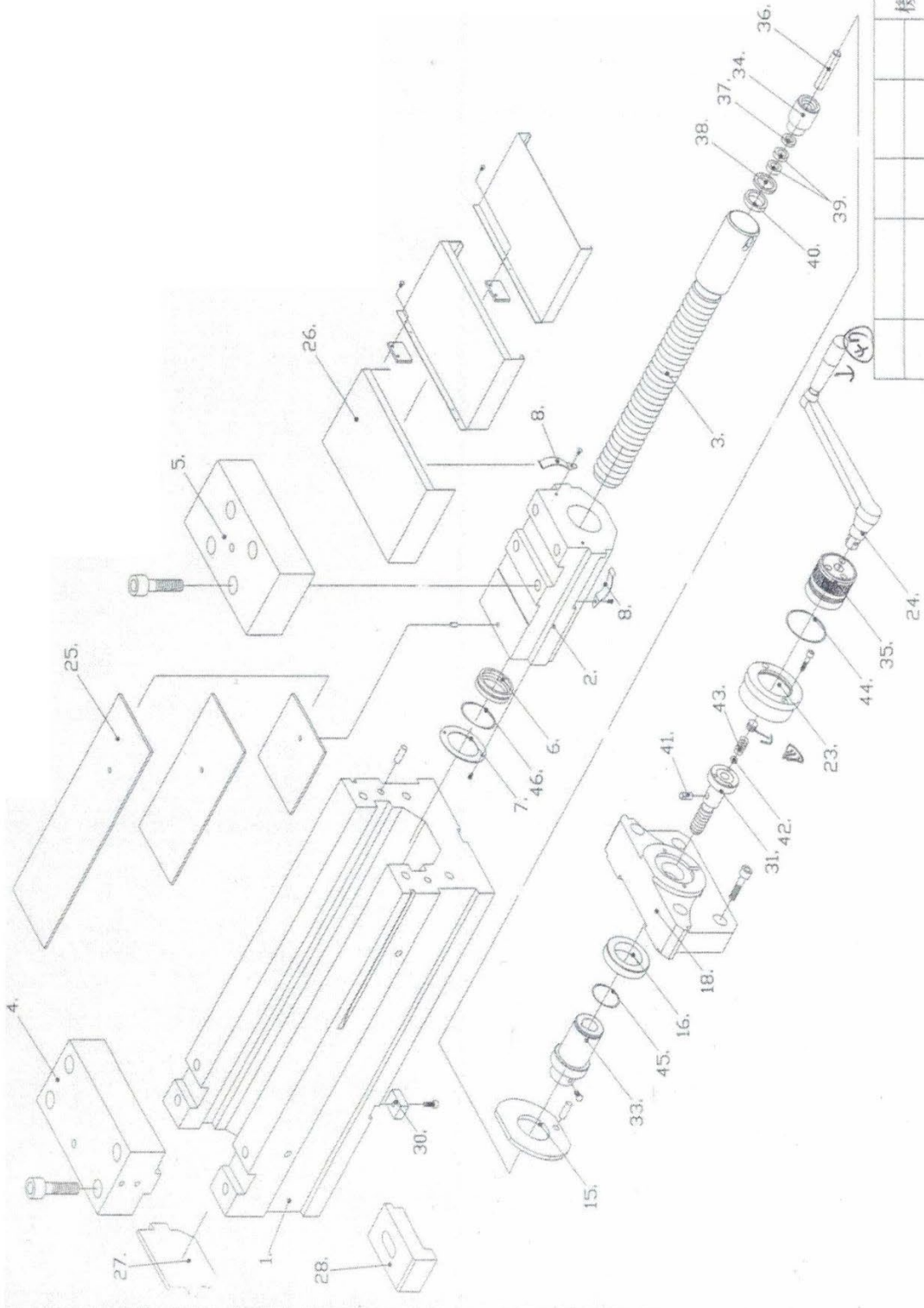
Upínání dílů se provádí pomocí ruční kliky. Nejdříve se přisouvá pohyblivá čelist mechanicky pohybovým šroubem. Když čelist narazí do upínaného dílu a zvýší se odpor na klice, tak lehkým úderem ruky do kliky dojde k protočení zubové spojky a zapne se hydraulický posilovač. Sroub hydraulického posilovače se zasunuje do hydraulické komory svěráku. Při max. zasunutí je síla cca ( dle velikosti svěráku ) až 6 tun. Poloviční zasunutí vyvíjí cca poloviční upínací sílu ( tj. 3 tuny.) Pro většinu upínaných dílů není nutné upínat na max. upínací sílu. Tímto šetříte hydraulický posilovač svěráku i Váš upínací čas.

### Upozornění:

- V žádném případě nedotahujte svěrák, který je již na maximum upínací síly ještě dalším úderem na kliku nebo silným tahem na kliku– dojde k poškození hydraulického mechanismu.
- Není nutné vždy upínat díl utahovat nejvyšší silou. Svěráky vyvíjí upínací sílu až 5tun. Ve většině případů stačí upínat díl na cca polovinu upínací síly tzn. ( 2-3 tuny dle velikosti svěráku ). Ke zjištění upínací síly doporučujeme zakoupit měřít tlaku upínací síly MT-6, MT-10, který najdete v naší nabídce ( <http://shop.strojniveraky.cz> )
- Nedoporučuje se mít svěrák utážený déle jak 5hod ( např. přes noc)

Doplnění oleje:

Není povoleno hydraulický mechanismus rozebírat!



機種	VQC-H		
圖號	VQC-H		
品名	爆炸圖		
繪圖	日期	100.1.7	
維昶機具有限公司			
台中縣豐原市豐勢路一段296號			
TEL:252-38742 FAX:25234823			